

РУКОВОДСТВО ПОЛЬЗОВАТЕЛЯ

Централизованная автоматическая установка Handy Backup на удалённые машины в домене

Итак, вы решили установить версию Handy Backup для централизованного управления резервным копированием удалённых машин **в домене**. Отлично! Давайте попробуем сделать настройку по максимально простому и быстрому сценарию.

Все описываемые ниже действия рекомендуется делать на компьютере администратора сети.

Что предстоит сделать в рамках установки:

- 1) Убедиться, что у вас есть все нужные для установки файлы.
- 2) Проверить настройки сети.
- 3) Установить Панель Управления резервным копированием на компьютер администратора сети.
- 4) С помощью Панели Управления получить заранее сконфигурированный дистрибутив Сетевого Агента для каждого компьютера в сети.
- 5) Установить Сетевые Агенты на компьютеры и начать работу.

В качестве альтернативы, вы можете выполнить установку и настройку Сетевых Агентов в полностью ручном режиме:

- 4) Организовать правильную папку с конфигурационными файлами и дистрибутивами.
- 5) Внести данные об удаленных машинах в установщик.
- 6) Запустить с машины администратора удалённую установку Агентов на машинах в домене.

Выполнить 5 или 6 шагов с первого взгляда выглядит трудоёмкой задачей, но на практике установка Handy Backup на 20 машинах **занимает в среднем 30 минут**¹.

Готовы? Тогда приступим.

¹ Вы можете потратить на установку Handy Backup на всех машинах ещё меньше времени. По вашему запросу к вам может удалённо подключиться наш технический специалист. Он выполнит всю установку и ответит на ваши вопросы. **Эта услуга предоставляется бесплатно.** Детали - у вашего менеджера из команды Handy Backup.

Шаг 1а: Перед началом автоматической установки

Для автоматической установки и конфигурирования Сетевых Агентов вам потребуется установить Панель Управления из дистрибутива Handy Backup. За подробными инструкциями по установке Панели Управления обратитесь к Шагу 3 настоящего Руководства.

Шаг 1б. Перед началом ручной установки: требуемые файлы

Для установки Handy Backup потребуются:

1. комплект установочных файлов;
2. актуальная версия дистрибутива Handy Backup;
3. утилита **PSEXEC**.

➔ Комплект установочных файлов

В комплект установочных файлов входят:

- настоящая инструкция;
- файл **remote_workstation_deploy.bat**;
- файл **ComputersList_64bit.txt**;
- файл **ComputersList_32bit.txt**.

Файлы доступны по ссылке: www.handybackup.ru/downloads/handybackup-agent-setup.zip

☒ Если у вас нет какого-либо из этих файлов, пожалуйста, свяжитесь с вашим менеджером из команды Handy Backup или напишите нам на почту: support@handybackup.ru. Или звоните нам по номеру +7 (383) 330-34-69.

➔ Дистрибутив Handy Backup

Актуальная версия дистрибутива Handy Backup доступна на нашем официальном сайте: handybackup.ru/download

Панель Управления и Агенты устанавливаются **из одного и того же дистрибутива**.

➔ Утилита PSEXEC

Утилита PSEXEC доступна на сайте Microsoft:

<http://technet.microsoft.com/en-us/sysinternals/bb897553.aspx>

Шаг 2. Перед началом установки: настройки сети

Оптимальная конфигурация сети для максимально оперативного развёртывания Handy Backup выглядит довольно естественным образом:

- 1) С машины, где будет установлена Панель Управления, проходит пинг до всех машин, куда планируется установить Агенты.
- 2) С машин, где будут установлены Сетевые Агенты, проходит пинг до машины с Панелью Управления.

Для упрощения настройки и администрирования резервного копирования мы рекомендуем сделать **доступ** ко всем машинам в сети **для одного и того же пользователя с правами администратора**. Это может быть как уже существующий пользователь, так и специально созданный для нужд резервного копирования.

Для оптимальной конфигурации предлагается выполнить дополнительный пункт:

- 3) У пользователя, под именем которого осуществляется установка, есть доступ к общему разделённому ресурсу администратора Admin\$ на всех машинах, куда планируется установить Сетевые Агенты.

Если в вашей сети не выполняется какой-либо из пунктов (например, у вас отсутствует и по какой-либо причине не намечается пользователь с правами администратора на всех машинах), установка Handy Backup всё равно возможна. В таком случае потребуются сделать несколько дополнительных шагов по настройке.

- ☒ Чтобы узнать подробности, обратитесь к вашему менеджеру из команды Handy Backup или пишите нам на support@handybackup.ru (укажите в теме письма «Вопрос по Настройке Сети»). Или ещё лучше позвоните нам по номеру **+7 (383) 330-34-69** – рады будем помочь вам разобраться.

Шаг 3. Установка Панели Управления

Для установки Панели Управления воспользуйтесь следующей последовательностью действий.

1. Запустите инсталлятор Handy Backup.
2. При выборе типа установки укажите «**Handy Backup Network / Handy Backup Server Network**» (вторая опция в списке возможных типов установки).
3. На следующем шаге – «**Настройки рабочей станции**» - выберите опцию «Другой аккаунт». В соответствующих полях необходимо указать логин и пароль администратора сети, а также домен.

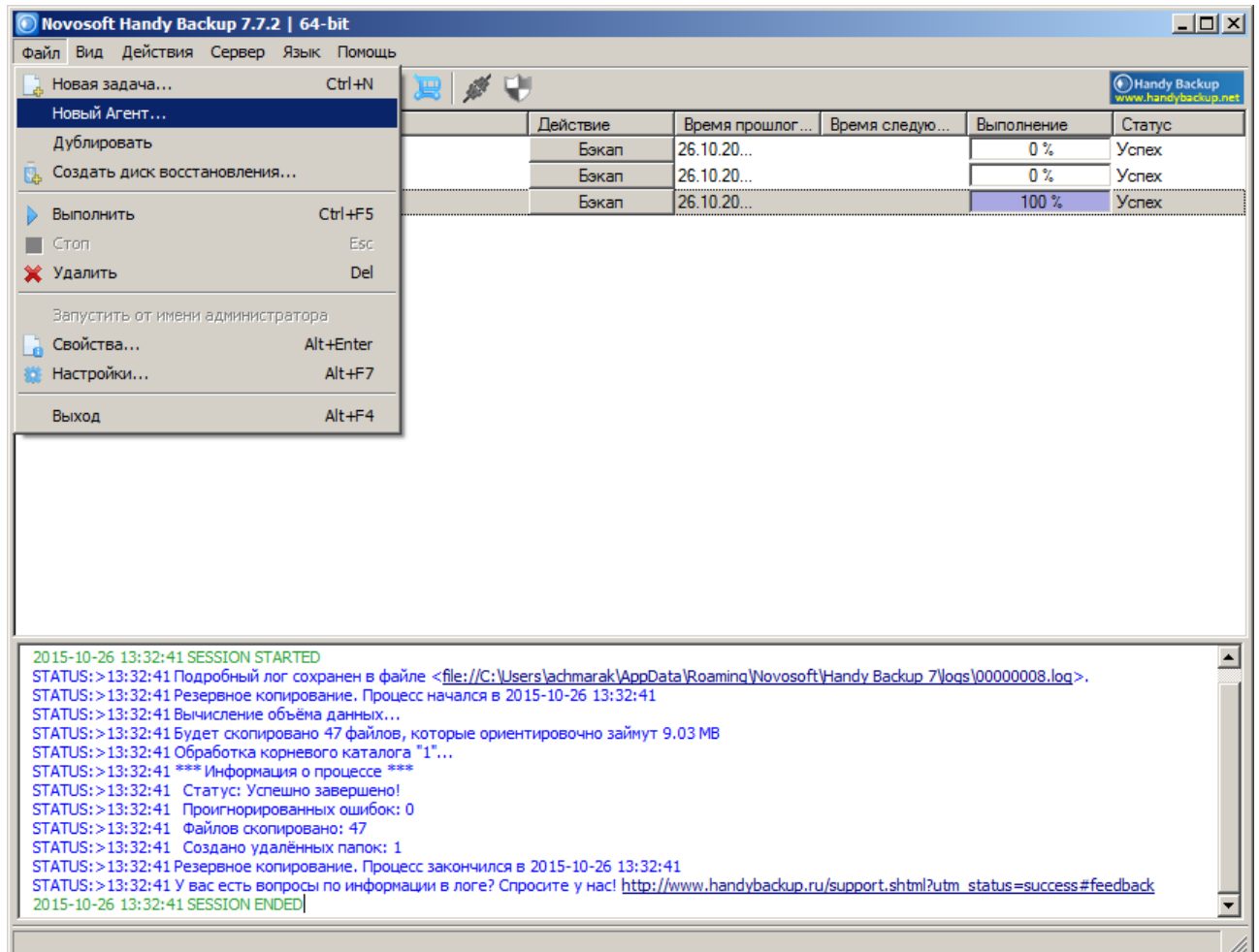
Готово, Панель Управления установлена.

- ☒ Если у вас возникли вопросы по этому этапу установки Handy Backup, пожалуйста, напишите нам на support@handybackup.ru (укажите в теме письма «Вопрос по установке Панели Управления») или позвоните нам по номеру **+7 (383) 330-34-69**.

Шаг 4а. Автоматическое конфигурирование Сетевых Агентов

Чтобы получить настроенный заранее дистрибутив Сетевого Агента для конкретной машины, пожалуйста, выполните следующую последовательность операций:

1. Скачайте и установите Панель Управления (см. Шаг 3).
2. Откройте меню «Файл...» и вызовите диалог «Новый агент...».



3. Вы увидите окно, приглашающее вас ввести параметры нового Сетевого Агента.

Создать установочный пакет для Агента

Настройки Консоли

Хост Консоли управления: PC0008.novosoft.novosoft.net Порт: 1755

Сетевое имя или IP-адрес машины, на которой развёрнута Консоль управления Handy Backup

Настройки удалённой машины

Имя машины: PC0008.novosoft.novosoft.net

Имя удалённой машины, для отображения в Консоли управления бэкапом

☒ Использовать сетевое имя машины

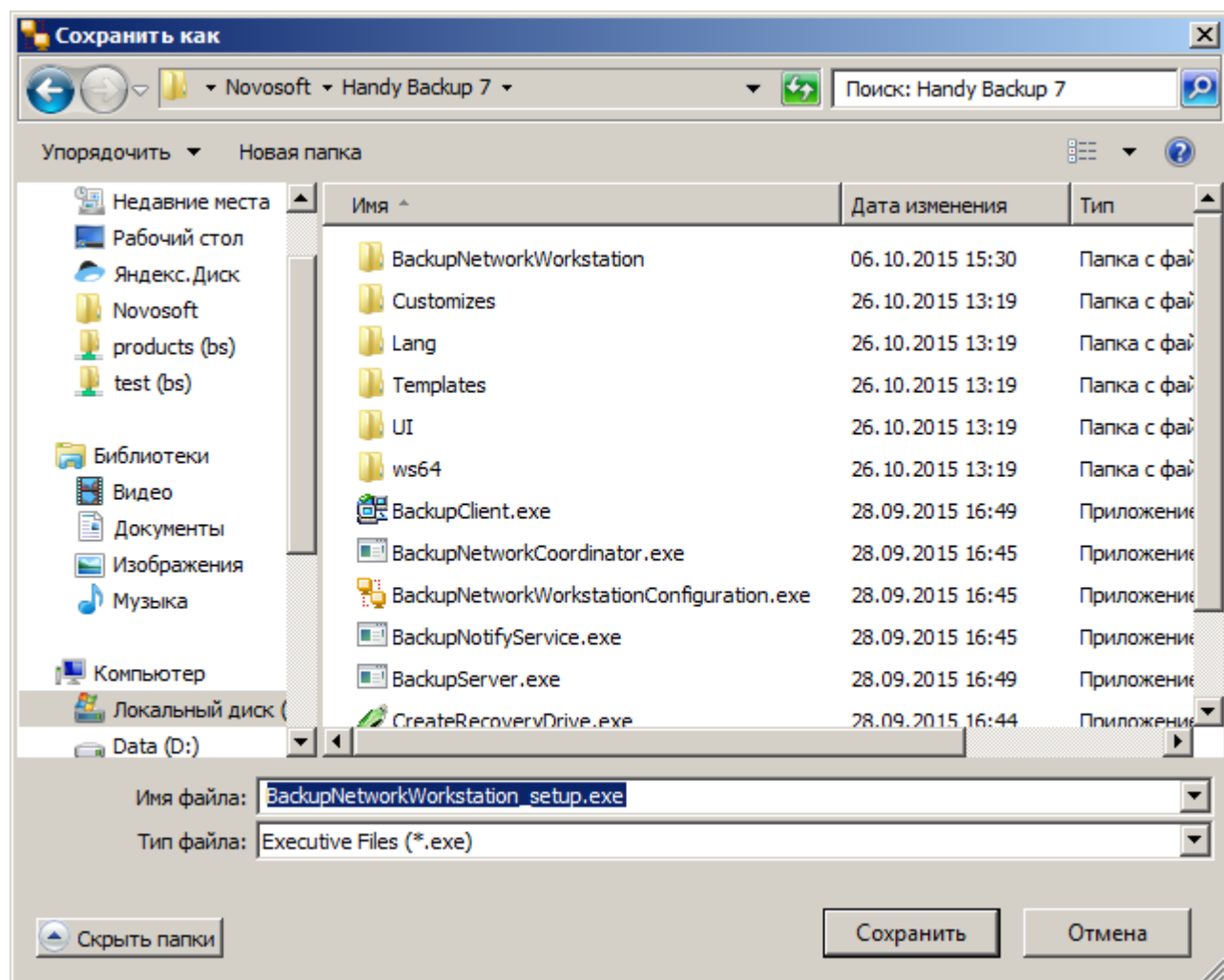
☐ Попросить указать имя во время установки

☐ Использовать имя, указанное выше (для установки Агента на одну машину)

Параметры по умолчанию Создать Отмена

Внимание: Вы можете нажать кнопку «Установить параметры по умолчанию», чтобы получить настройки, наиболее подходящие для большинства Сетевых Агентов в типичных сетях.

4. Пожалуйста, введите в верхнее поле имя сервера, на который вы установили вашу Панель Управления.
5. В следующем поле точно так же укажите адрес компьютера для вашего Сетевого Агента.
6. Вы можете выбрать имя, под которым ваш сетевой компьютер будет отображаться в консоли резервного копирования, из трёх следующих вариантов:
 - Использовать существующее сетевое имя компьютера;
 - Запросить имя позже (при запуске программы);
 - Использовать имя, данное вами компьютеру при выполнении пункта 5 данной последовательности действий.
7. Программа создаст инсталляционный файл для вашего Сетевого Агента. Пожалуйста, укажите место, куда вы хотите его сохранить.



8. Установите Сетевой Агент из инсталляционного файла на удалённом компьютере любым удобным для вас способом.

- ☒ Чтобы узнать подробности, обратитесь к вашему менеджеру из команды Handy Backup или пишите нам на support@handybackup.ru (укажите в теме письма «Вопрос по Настройке Сети»). Или ещё лучше позвоните нам по номеру **+7 (383) 330-34-69** – рады будем помочь вам разобраться.

Шаг 46. Установка Сетевых Агентов в ручном режиме

Что нужно будет сделать на этом этапе:

- I. создать папку, где будут лежать файлы конфигурации для удалённой установки;
- II. открыть для всех удалённых машин доступ к папке с дистрибутивами;
- III. указать адреса машин для установки Агентов;
- IV. указать имена и пароли пользователей, под которыми мы подключаемся и устанавливаем Агентов.

Попробуем максимально упростить эту процедуру. Для этого будем считать, что:

- у нас есть предсозданная директория **c:\remoteinstall** на машине, где установлена Панель Управления;

- эта **директория доступна на чтение** для всех машин, куда мы устанавливаем Агенты;
- в нашей сети **есть пользователь с правами администратора на всех машинах**, куда мы устанавливаем Агенты.

Договорились? Тогда инструкция:

1. Создайте каталог **c:\remoteinstall**.
2. Распакуйте PSExec в **c:\remoteinstall**.
3. В директорию **c:\remoteinstall** поместите файлы **ComputersList_32bit.txt**, **ComputersList_64bit.txt** и **remote_workstation_deploy.bat**.
4. Переименуйте **32-** и **64-**битный msi-дистрибутивы Handy Backup, назвав их соответственно: **handybackup_32bit.msi** и **handybackup_64bit.msi**.
5. Поместите оба дистрибутива туда же, в директорию **c:\remoteinstall**.
6. Отредактируйте файлы **ComputersList_32bit.txt** и **ComputersList_64bit** – добавьте в них **сетевые имена** или **IP адреса** машин, на которые нужно установить дистрибутивы соответствующей битности.

В файле **ComputersList_32bit.txt** прописываются машины, на которые нужно установить 32-битную версию, а в файле **ComputersList_64bit** – те машины, на которые будет устанавливаться 64-битная версия Агентов Handy Backup.

Что именно вписывать – имя или айпишник – зависит от того, как эта удалённая машина доступна по сети.

Каждое имя или IP-адрес в этих файлах пишется в новой строке.

7. Отредактируйте файл **remote_workstation_deploy.bat** - пропишите в нём значения нужных параметров:

DOMAIN_AND_USER_FOR_REMOTE_CONNECTION="[имя_домена]\[имя_пользователя]"

PASSWORD_FOR_REMOTE_CONNECTION=[пароль]

В этих двух полях прописываются данные пользователя, от которого будет осуществляться подключение к удалённой машине для установки Агентов: домен \ пользователь с правами администратора на удалённой машине; пароль этого пользователя.

Если у вас нет домена – обратитесь к вашему менеджеру из команды Handy Backup или в нашу команду технической поддержки – вам нужна другая инструкция.

...

HB_COORDINATOR_HOST=[IP-адрес хоста]

Здесь указывается адрес хоста – сетевой машины, на которой установлена Панель Управления.

...

WORKSTATION_SERVICE_USER=[имя_пользователя]

WORKSTATION_SERVICE_DOMAIN=[имя_домена]

WORKSTATION_SERVICE_PASSWORD=[пароль_пользователя]

В этих трёх полях требуется указать данные пользователя, от которого будет запускаться Агент на удалённой машине. В рамках оптимальной схемы установки это тот же самый пользователь с админскими правами, который прописан несколькими строчками выше.

8. Запустите скрипт установки `remote_workstation_deploy.bat`.

Готово, Агенты установлены. Сетевая версия Handy Backup готова к работе.

- ✉ Если у вас возникли вопросы по этому этапу установки Handy Backup, пожалуйста, напишите нам на support@handybackup.ru (укажите в теме письма «Вопрос по установке Панели Управления») или позвоните нам по номеру **+7 (383) 330-34-69**.

Вопросы и ответы

Вопрос (В): Что делать, если на удалённых машинах уже были ранее установлены Агенты?

Ответ (О): Рекомендуется предварительно удалить предыдущие версии Агентов перед удалённой установкой.

В: Нужно ли что-то еще конфигурировать дополнительно на удалённых машинах после установки?

О: В общем случае дополнительная конфигурация не требуется. Все необходимые параметры передаются при установке.

В: Как установить Агенты Handy Backup на машины с Linux?

О: Для этого существует отдельная инструкция, которую мы будем рады предоставить вам по запросу.

В: Что, если часть машин, на которые планируется установить Агенты, не входит в домен?

О: Для таких машин можно осуществить отдельную настройку. Мы будем рады предоставить вам по запросу отдельную инструкцию по установке Агентов на машины, не входящие в домен.

В: Возможно ли удалённую установку пускать из одной директории, а дистрибутивы расшарить в другой?

О: Да. Такой сценарий можно реализовать за счёт редактирования параметров в `remote_workstation_deploy.bat`. Будем рады предоставить вам соответствующую инструкцию по запросу.

В: Можно ли использовать для установки Агентов несколько пользователей? Под одним устанавливаем на одних машинах, под другим – на других, а подключаться к удалённым машинам для установки – вообще с третьим?

О: И снова да. Всё тот же `remote_workstation_deploy.bat` позволяет сделать и так. Будем рады помочь, обращайтесь!

В: А фаервол ничему не мешает?

О: Может. Handy Backup при установке автоматически добавляется в исключения фаервола. Но лучше лишний раз убедиться, что службы BackupServer, BackupWorkstation, BackupNetworkCoordinator добавлены в исключения фаервола на всех машинах (где Панель и Агенты).

☒ У вас возникли другие вопросы? Напишите нам на support@handybackup.ru (укажите в теме письма «Другой вопрос по установке Панели и Агентов») или позвоните нам: **+7 (383) 330-34-69**.

Альтернативные варианты удалённой установки

Существует и другие способы выполнить установку и настройку Агентов Handy Backup на удалённых машинах:

1. Не использовать общедоступные сетевые ресурсы для распространения установочного пакета. Вместо этого пакет копируется на целевую машину при помощи утилиты PSEXec с заданным ключевым параметром **-с**.
 2. Не использовать PSEXec, а устанавливать Handy Backup на все машины с внешнего устройства или из локальной папки на той же самой машине.
- ✉ Чтобы получить дополнительную информацию по любому из этих сценариев, пожалуйста, напишите нам support@handybackup.ru (укажите в теме письма «Альтернативные варианты удалённой установки») или позвоните нам по номеру **+7 (383) 330-34-69**.

Будем рады помочь вам выстроить эффективную схему централизованного резервного копирования! Если решение, которое мы вам предлагаем, не будет отвечать вашим требованиям, то мы обязуемся помочь вам найти и настроить альтернативное решение, из числа продуктов наших конкурентов.

Сохранность ваших данных – наш основной приоритет!

Команда Handy Backup
(с) 2015